

八幡苑は、
みなさまのスタートを応援しています。

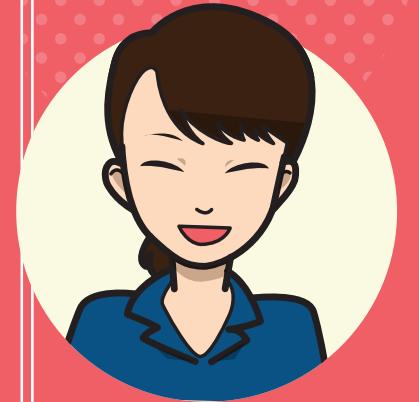
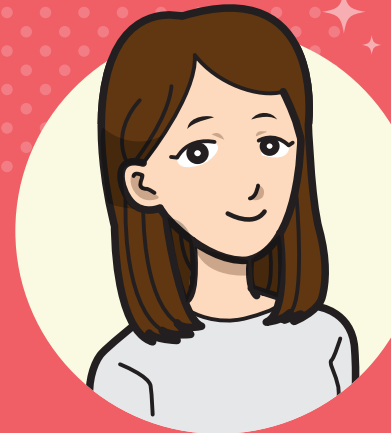
ホームページにて、施設利用者の様子や、
職員の日常を随時更新しています。
是非ご覧ください！

URL <https://www.houjukai.or.jp/>

お電話でのお問い合わせはこちらまで

04-7143-1011

特別介護老人ホーム八幡苑
〒277-0862 柏市篠籠田 1390



将来のことはまだわからないけど、
ここから始めてみる。

介護のスタッフ

募 集 案 内

社会福祉法人 豊珠会
Social welfare corporation Houjukai

あなたの未来を強力サポート

八幡苑で働く 3+1 のメリット

まだ若いから、
将来のことを決めるなんて結構たいへん
やりたいことも見つからないのに…かといって…
でも何か周りに誇れる仕事がしたい！

そんな、大学や高校を卒業予定の皆さんに、
八幡苑では介護の経験を通して3年後のあなたの未来を
バージョンアップできる3つのサポートをご用意。
さあ、まずはここからはじめてみませんか。

ココが
+1

平成27年4月より
処遇改善交付金開始！ ※前年実績
年間最大408,000円が支給されます

さらに 特定処遇改善

+1に加えて、令和元年10月より特定
処遇改善交付金開始。介護に携わる様々
な職種に対応し、交付しています。



あなたの生活をサポート

01 福利厚生や手当が充実

年間120日(月に平均10日)のお休みがあるので
自分の時間をエンジョイ！
初めての一人暮らしも家賃15,000円から可能です

✓ 住み方いろいろ。
自分にあったチョイスで！

2棟ある職員寮は家賃が15,000円から始められます。駅・スーパー・コンビニ
等にも近く、とても利便性が良い所です。もちろん家賃補助が4,000円~
24,000円まで出るので、自分で好きなお部屋を借りてもOKです。

✓ 4シフト制で無理せず
自分の時間を確保！

4シフト制の組み合わせにより、夜勤明けの翌日は休日になることが多いので、
自分の時間をしっかりと作ることができ、実際より休日を多く感じます。夜勤は
1回で8,500円の手当が付くので、月に5回やると42,500円お給料がアップ
します。

篠籠田エリア
駐車場

藤心エリア
テレビ、洗濯機、冷蔵庫、
電子レンジ、駐車場が
準備されていますよ

実家から
マイカー通勤も可！

都心まで1時間

家賃補助
例：家賃5万円の場合
21,000円補助

健康管理
希望により、食事も用意できるので、
健康管理もバッチリです！

2021年
新職員寮オープン予定

あなたの学びをサポート

02 一生役立つ介護のスキル

働きながら介護福祉士免許が取得できます

✓ 資格取得で掛かる費用は0円

介護福祉士免許を取得するには、介護経験年数3年
以上と480時間の実務者研修が必要です。この実務者
研修の費用を **全額補助** します。

また、予備校の外部講師による“介護福祉士試験対策
講座”を毎月開講しており、高い合格率を誇っています。
※試験対策講座は資料代(1,000円/回)が掛かります。

✓ 介護福祉士免許で給料アップ

国家資格である介護福祉士免許を取得すると、
資格手当10,000円が支給され、収入がアップします。
また、一生使える資格で、経験を重ねることにより、
スキルアップも可能です。

キャリア
スタート

3年目
介護福祉士

5年目
精神保健福祉士
社会福祉士
認定介護福祉士
ユニットリーダー

8年目
ケア
マネージャー

あなたの職場環境をサポート

03 長年の信頼と安心

社会福祉法人豊珠会は創業38年
地元の方々に愛される地域密着法人です

✓ 柏市で17施設

社会福祉法人豊珠会は創業以来一貫して、地域社会のニーズを掴み先駆的なサービスの提供に努めています。
大津川エリアの介護ホームでは、お客様のニーズに合わせた新たな試みもすでに始まっています。
ぜひ私たちと一緒に、柏市の未来に力を注いでみませんか。

篠籠田エリア 7施設

■特別養護老人ホーム

- ショートステイ
- デイサービス
- グループホーム
- 居宅介護事業所
- 地域包括支援センター ×2

藤心エリア 5施設

■特別養護老人ホーム ×2

- ショートステイ
- デイサービス
- 居宅介護事業所

大津川エリア 5施設

■地域密着型
特別養護老人ホーム

- 小規模多機能型居宅介護ホーム
- ショートステイ
- グループホーム
- 住宅型有料老人ホーム
※2019年7月開設

2022年
新特養オープン予定

4シフト制

