

社会福祉法人 豊珠会 募集要項

2024年度新卒採用

豊珠会とは

?

社会福祉法人豊珠会は、
福祉事業を満遍なく行う、創設 41年の法人です。

豊珠会は
スキルアップ・資格取得をしっかりサポート!!

- ✓ 受験のための実務者研修費用を **全額補助**
- ✓ 外部講師による介護福祉士「試験対策講座」を **毎月開講**

仕事内容

お年寄りの介護

〔 食事介助・排泄介助・入浴補助等 〕

年収見込

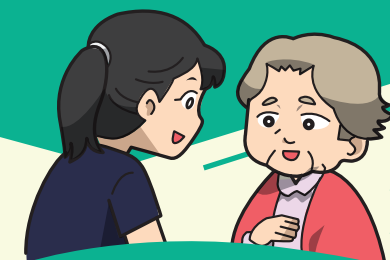
年収 3,542,208 円以上 **2022年実績**

※年収は、諸手当を含む**毎月の給与+賞与+処遇改善交付金**の合計になります。

※12ヶ月で割ると月収 295,184円もらえる
計算になります。

社会保険

雇用保険、労災保険、
健康保険、厚生年金保険



利用者の素敵な笑顔や
感謝の言葉が多く聞かれるなど、
とてもやりがいのある仕事です!

**人と接することが好きな方、
明るく前向きな方大歓迎!**

待遇

昇給年1回 / 賞与年2回 / 退職金制度有り

〔 退職金は勤続1年以上、賞与4ヶ月（初年度は2ヶ月）、
車通勤可、寮（寮費20,000円～）、制服貸与、研修制度、
社員旅行、育児休業、介護休業、看護休暇 〕

勤務時間

- ① 早番 07:00～16:00 休憩60分 実働8時間
- ② 日勤 08:45～17:45 休憩60分 実働8時間
- ③ 遅番 10:00～19:00 休憩60分 実働8時間
- ④ 夜勤 16:00～翌9:00 休憩120～180分 実働14時間

八幡苑
勤務の場合

〔 ※ 勤務時間は勤務地により異なります 〕

社会保険

週休2日制（月10日程度休み）

〔 ※ シフト制 ※ 年間休日120日 〕

採用についての問い合わせ、
職場体験・見学のお申し込みは
お気軽にどうぞ!

☎ 04-7143-1011

社会福祉法人 豊珠会 〒277-0862 千葉県柏市篠籠田 1390

公式ホームページ <https://www.houjukai.or.jp/>